



# CYGNUS SUALTI

ULTRASONİK KALINLIK ÖLÇER



Özellikle su altı yapılarının ultrasonik kalınlık ölçümünü (UTM) gerçekleştiren dalgıçlar için tasarlanan Cygnus Underwater, zorlu denizaltı ortamlarına dayanacak şekilde üretilmiştir ve kaplamalar veya yoğun korozyon altında bile hızlı ve doğru metal kalınlık ölçümleri sağlar. Bu dalgıç tarafından taşınabilen ölçüm cihazı, 3 fonksiyon tuşu, sezgisel bir menü ve geniş bir LCD ekran sayesinde kullanımı kolaydır ve düşük görüş mesafeli sularda bile yüksek görünürlük sunar.

İDEAL

KULLANIM ALANLARI



HULL UTM  
DENETLEME



SİVİL  
MÜHENDİSLİK



DENİZ  
YAPILAR



AÇIK DENİZ  
PLATFORMLAR

...sualtı yapıları, örneğin köprüler, tanklar, kanal kilitleri, denizaltı boru hatları ve ekipmanları, UWILD veya IWS sınıfı araştırmalar.



## CYGNUS SUALTI TEMEL ÖZELLİKLER

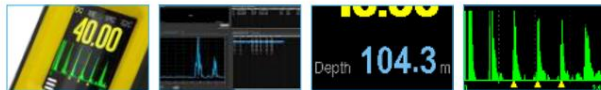


DERİNLİK  
DEĞERLENDİRİLMİŞ  
300 metreye kadar

GİT  
ÜRÜN  
SAYFA



- Korozyon seviyeleri, çeşitli malzemeler ve kaplama boyunca ölçümler için 3 ölçüm modu
- Derinlik sensörü - dalgıcı doğru derinlik göstergesiyle bilgilendiren canlı derinlik ekranı.
- Canlı A-tarama görüntüleri, görsel ölçüm doğrulamasına yardımcı olur.
- Son derece basit kullanım, 3 fonksiyon tuşu ve 4 ekrana kadar destek
- Kapsamlı veri kaydı: doğrusal ve ızgara
- Derin Kaplama işlevi kalın kaplamaları dikkate almaz.
- Ölçüm noktalarına tarih/saat etiketi eklemek için RTC (Gerçek Zamanlı Saat).
- Probu kazanç ayarlarını en iyi performans için optimize etmek üzere Otomatik Kazanç Ayarı
- Sınıflandırma kuruluşları tarafından belirtilen şekilde, katman boyunca doğru ölçümleri doğrulamak için Çoklu Yankı Modu
- Ölçüm Kararlılık Göstergesi (MSI), kararlı ve dolayısıyla güvenilir ölçümleri doğrular.
- STANDART, PLUS ve PRO versiyonları mevcuttur.
- İlerleyen tarihte PLUS veya PRO versiyonuna yükseltme seçeneği de mevcuttur.



BÜYÜK  
RENKLİ LCD  
GÖRÜNTÜLEMEK

CYGLINK  
YAZILIM

DERİNLİK  
EKRAN  
GÖRÜŞ

CANLI A-TARAMA  
DAHA FAZLASI İÇİN  
DOĞRULAMA

### Üç Seçilebilir

### Ölçüm Modları

Çoklu Yankı modu, kaplamaları çıkarmaya gerek kalmadan (20 mm/0,8 inç kalınlığa kadar) en güvenilir ve doğru kalan kalınlık ölçümlerini sağlamak için üç hata kontrolü yapılmış arka duvar yankısı kullanır.

Tek yankı modu, ön ve/veya arka duvarlarında yoğun korozyon bulunan kaplamasız metallerin ölçümü için idealdir. Ayrıca birçok dökme metal, plastik ve kompozit malzemede de etkilidir.

Yankı-yankı modu, 1 mm/0,04 inç kalınlığa kadar ince kaplamalar üzerinden yoğun korozyona uğramış metalleri ölçmek için en iyi sonucu verir; özellikle arka duvarında yoğun korozyon bulunan kaplamalı metalleri ölçmek için idealdir.

Cygnus'a özel olan Ölçüm Kararlılığı Göstergesi (MSI), Yankı-Yankı ve Tek Yankı modlarında kararlı ve dolayısıyla güvenilir ölçümlerin görüntülenmesini sağlar.

### SEÇİLEBİLİR SEÇENEKLER

#### Kapsamlı Veri Kaydı

- Kayıt türleri: Doğrusal ve Iızgara 2D

40.00			
R13	C3	C4	C5
R14	39.95	39.95	
R15	Obs	Nor	39.95
R16	Obs	40.05	40.05
R17	39.85	40.00	40.00

- Ölçümleri kaydetmek için basın  
Orta tuşu veya Otomatik Oturum Açma özelliğini kullanarak
- Maksimum 5.000'e kadar izin verir  
Kayıt başına ölçüm noktaları
- 16 farklı ızgara deseni mevcuttur • Ölçümleri  
A-tarama ve derinlik verileriyle birlikte dahili kayıtlara kaydeder

#### hafıza



#### CygLink aracılığıyla üst kısımdan tekrarlama

CygLink, sürekli A-tarama çıktısını ve ölçüm verilerini görüntülemek için kullanılan, Windows® tabanlı bir bilgisayar uygulamasıdır.

CygLink, her iki veri formatını da rapor sunumu için bir Anket dosyasına kaydetme özelliğine sahiptir; bu dosya e-posta ile gönderilebilir, PDF olarak dışa aktarılabilir veya yazdırılabilir.

## CYGNUS SU ALTI ÖZELLİKLERİ

Özellik	Tanım
Ölçüm Modu	Tek Kristal Problarla Çoklu Yankı İki Kristal Prob ile Tek Yankı İkiz Kristal Problarla Yankı-Yankı
Malzemeler	Ses hızı 2000 m/s ile 9000 m/s arasında [0.0787 in/us ile 0.3543 in/us arasında]
Kesinlik	$\pm 0,1$ mm ( $\pm 0,004''$ ) veya kalınlık ölçümünün %0,1'i, hangisi daha büyüktür.
Çözünürlük	Prob tipine bağlı olarak 0,1 mm, 0,05 mm veya 0,01 mm.
Prob Seçenekleri	Tek kristal ve ikiz kristal problar
Ölçüm <small>Çelikten üretilmiş ürün yelpazesi</small>	Seçilen prob ve konfigürasyona, malzemeye ve sıcaklığa bağlı olarak 1 mm ile 250 mm (0,040 inç - 10 inç) arasında değişir.
Bağlayıcı	Alt Bağlantı MC
Güç Kaynağı	Ni-MH Pili Paketi 1,8 Ah (minimum)
Güç Derecelendirmesi	1,5 W
Prob Soketleri	Lemo
Pil Ömrü	En az 8 saat kesintisiz ölçüm
Görüntüleme	2,4 inç VGA, güneş ışığında okunabilir renkli ekran
Boyut	80 mm x 305 mm x 65 mm (G x U x D)
Ağırlık	1 kg (pili dahil)
Çalışma Sıcaklığı	-10°C ila +50°C (14°F ila 122°F)
Saklama Sıcaklığı	-20°C ila +60°C (-4°F ila 140°F)
Veri Kaydı	Kayıt başına 5.000 ölçüm ve A-tarama
Bilgisayar Yazılım	CygLink, A-tarama grafiklerinin uzaktan kaydedilmesini ve görüntülenmesini sağlar. Anket ve raporların PDF dosyasına oluşturulmasını, verilerin grafiksel analizini ve istatistiksel hesaplamaları mümkün kılar. Veri çıkışı, CygLink yüklü bir Windows® bilgisayara veri aktarmak için RS-485 seri bağlantısı üzerinden yapılır.
Derinlik Sensörü	0 ila 300 metre (30 Bar) arası mesafe
Çevresel <small>Değerlendirme</small>	Deniz suyunda 300 metreye kadar sürekli daldırma için derecelendirilmiştir (MIL STD 810G Metod 501.6 (Yüksek Sıcaklık +55°C) MIL STD 810G Yöntem 502.6 (Düşük sıcaklık -20°C)
Şok ve Darbe	MIL STD 810G Yöntem 514.7 (Titreşim) MIL STD 810G Yöntem 516.7 (Şok 20g) MIL STD 810G Yöntem 516.7 (Taşıma Yüklekliliği 1,22 m)
Standartlar	BSEN 15317 standardına uygun olarak tasarlanmıştır. RoHS Uyumlu
Garanti	Ölçüm cihazı 3 yıl, prob ise 6 ay kullanıldı.



Cygnus Instruments Ltd.  
Kuğu Evi  
30 Prince of Wales Road,  
Dorchester  
Dorset DT1 1PW  
Birleşik Krallık



### Kuğu Karargahı

+44 (0) 1305 265 533'u arayın  
sales@cygnus-instruments.com adresine e-posta gönderin.  
Cyg-nus-instruments.com adresini ziyaret edin .

### Cygnus UAE

+971 50 3459305'i arayın  
ribu@cygnus-instruments.com adresine e-posta gönderin.  
Cyg-nus-instruments.com adresini ziyaret edin .

### Kuğu ABD

+1 346 223 0415'i arayın  
sales@cygnus-instruments.com adresine e-posta gönderin.  
Bizi ziyaret edin : cygnus-instruments.com

### Kuğu Singapur

+65 6252 5909'u arayın  
sales@cygnus-instruments.sg adresine e-posta gönderin.  
sg.cyg-nus-instruments.com adresini ziyaret edin .

Verilen tüm bilgiler aşağıdakilere tabidir:

Önceden haber verilmeksizindeğiştirilebilir.

ISS1 05/23